

Procédure Google Adresse / Local

Préambule

Lorsqu'une personne recherche une entreprise dans une commune via internet, le moteur de recherche choisi est à **92% Google**.

Il est donc important d'être présent.

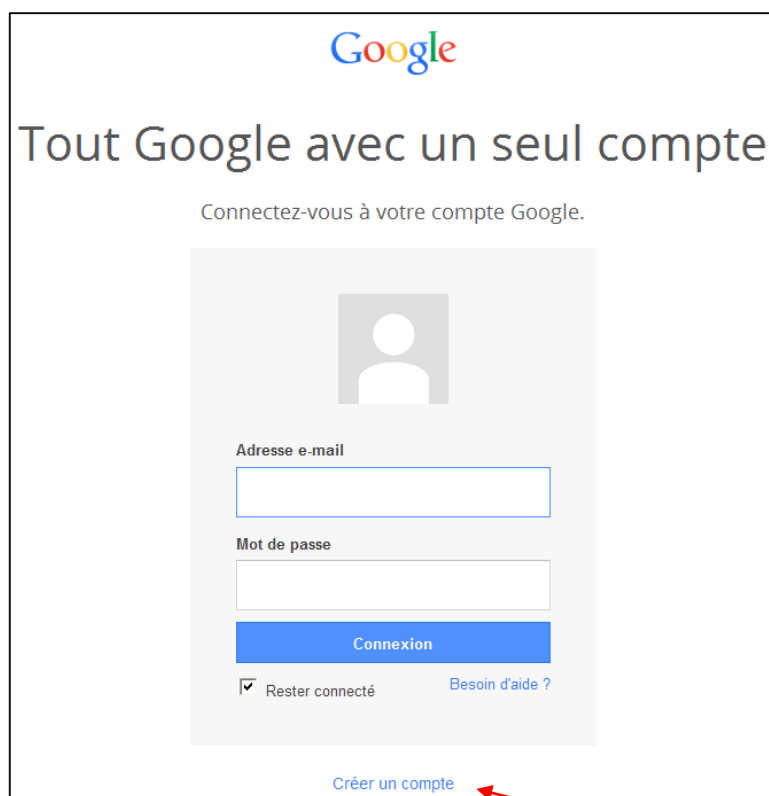
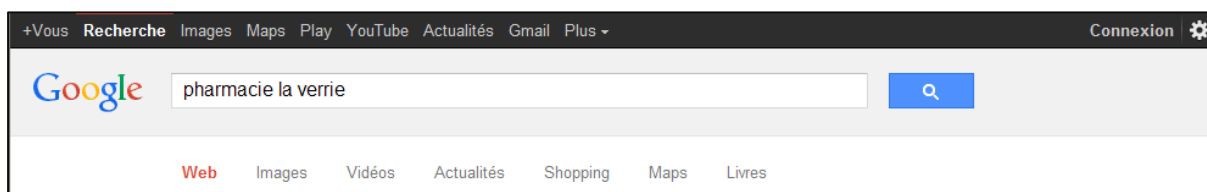
Votre entreprise possède déjà certainement une fiche Google Adresse / Local. Cela apparaît de la façon suivante :

The screenshot shows a Google search for "pharmacie la verrie". The search bar contains the text "pharmacie la verrie" and a magnifying glass icon. Below the search bar, there is a list of five search results, each starting with "Pharmacie" followed by a name and a location. To the right of the list is a map showing the location of the selected pharmacy in La Verrie. Below the map, there is a section for the selected pharmacy, including a button for "Itinéraire", a button for "Soyez le premier à donner votre avis.", and fields for "Adresse" and "Téléphone".

Votre entreprise est donc **probablement présente** sur Google sans que vous le sachiez. Vous pouvez même avoir des avis sur votre entreprise (positifs ou négatifs).

comment prendre la main sur votre fiche Google Adresse / Local ?

1 – Se connecter avec son compte Google



Si vous n'avez pas de compte Google, vous pouvez en créer un à partir du lien suivant.

Créer votre compte Google

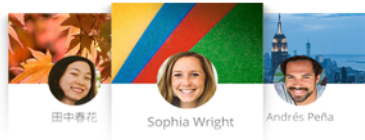
Vous n'avez besoin que d'un compte

Vous n'avez besoin que d'un nom d'utilisateur et d'un mot de passe pour accéder à tous les services Google.



Le monde de Google vous appartient

Configurez votre profil et vos préférences comme vous le souhaitez.



Nom

Choisissez votre nom d'utilisateur

[Je préfère utiliser mon adresse e-mail actuelle](#)

Créez un mot de passe

Confirmez votre mot de passe

Date de naissance

Sexe

Numéro de téléphone mobile

Tout est à portée de main

Passez d'un appareil à l'autre, sans jamais perdre le fil.



Votre adresse e-mail actuelle

Page d'accueil par défaut

Définir Google comme page d'accueil par défaut

La page d'accueil par défaut est la première page qui s'affiche lorsque vous ouvrez un navigateur Web.

Confirmez que vous n'êtes pas une machine

Ignorer cette étape de validation (la validation par téléphone peut être requise)



Saisissez le texte :

Pays

J'accepte les [Conditions d'utilisation](#) et les [Règles de confidentialité](#) de Google.

[Étape suivante](#)

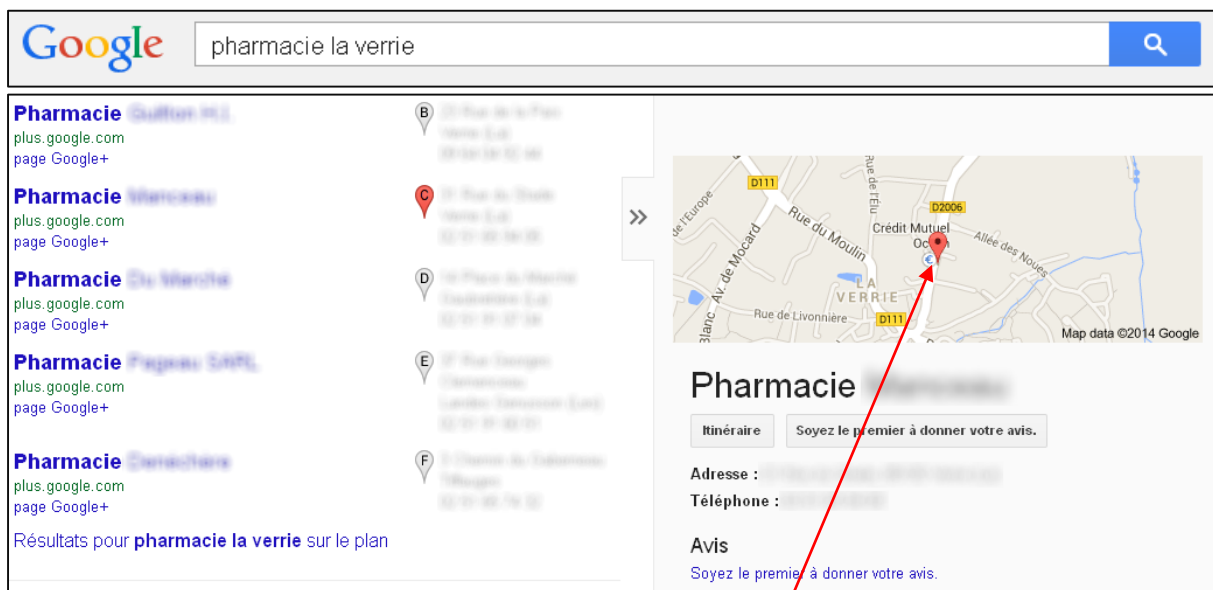
[Découvrir](#) pourquoi nous vous demandons ces informations

Validez le lien que vous venez de recevoir sur votre boîte mail afin de finaliser la création de votre compte Google.

Fédération vendéenne des unions commerciales et artisanales
Siège social : CCI – 16 rue Olivier de Clisson – CS 10049 – 85002 LA ROCHE SUR YON CEDEX
Mail : fvucasso@gmail.com – F : 02 51 45 32 34 / 06 42 52 88 84

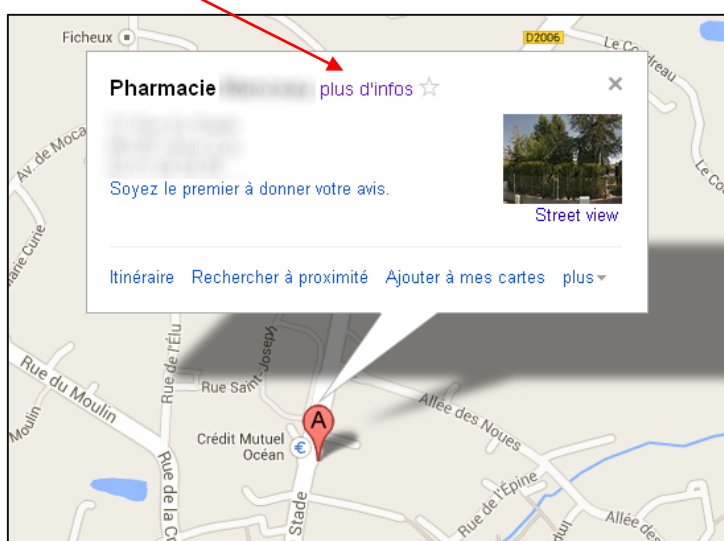
2 – Prendre la main sur sa fiche Google Adresse / Local

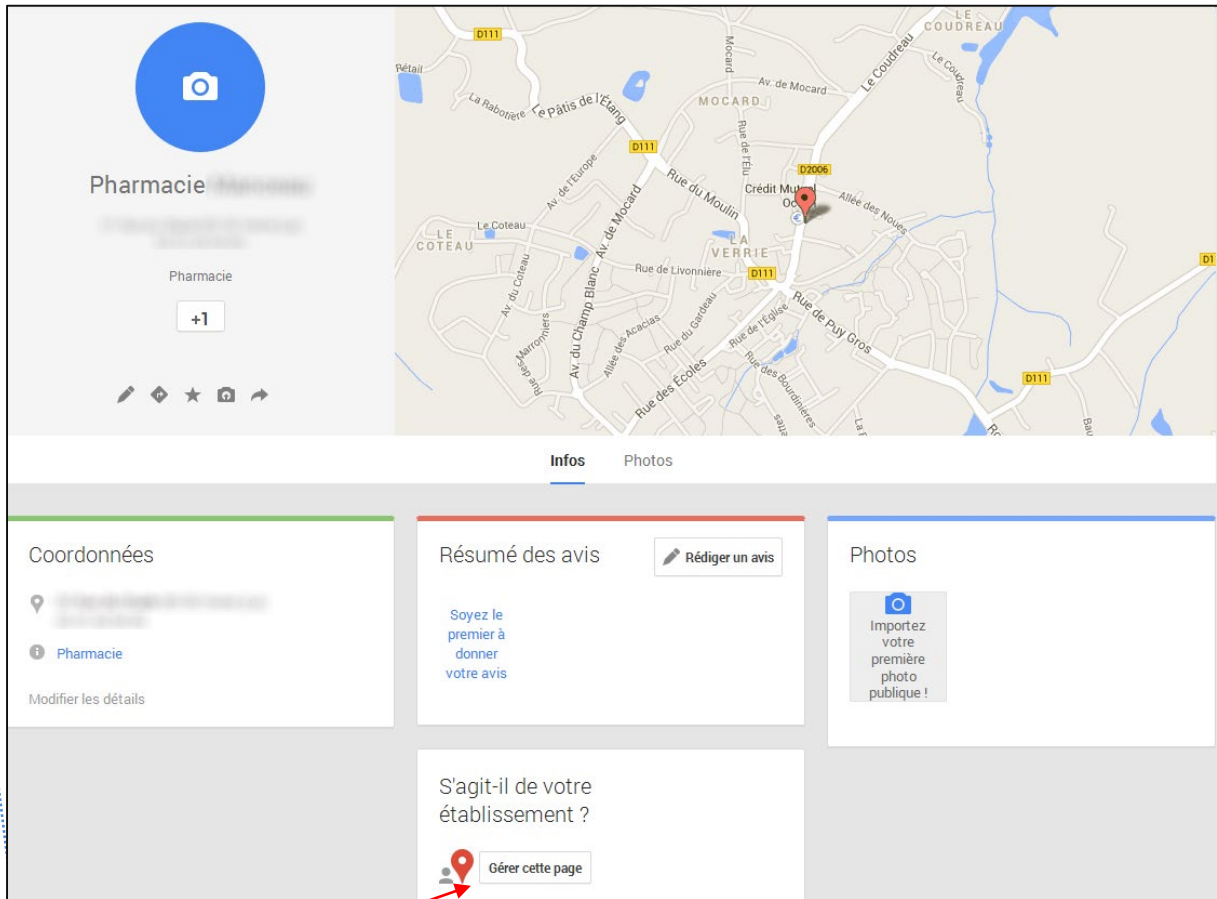
➔ Afficher son entreprise en effectuant une recherche sur Google



➔ Faire apparaître Google Maps en cliquant sur la pastille rouge

➔ Cliquez sur 'plus d'infos'





➔ Cliquez sur 'Gérer cette page' et validez votre fiche Google Adresse / Local par téléphone ou par courrier (de préférence par téléphone) :

Valider par téléphone ou par courrier

Pour nous assurer que vous êtes autorisé à gérer cet établissement sur Google, nous devons vérifier votre relation avec celui-ci. [Pourquoi la validation ?](#)

Valider par téléphone

Validez votre établissement dès maintenant. Vous recevrez un appel automatisé au 02 51 65 94 05 vous indiquant votre code de validation. >

Valider par courrier

Vous recevrez votre code de validation sous une à deux semaines à l'adresse suivante : >

31 Rue Stade
85130 Verrie (La)

[Continuer et valider ultérieurement](#)

- ➔ Notez le code fourni et insérez-le sur la page qui suivra.
- ➔ Vous avez la main sur votre fiche Google Adresse / Local et vous pouvez modifier vos coordonnées, horaires d'ouverture, insérer vos photos, ...
- ➔ Votre fiche ressemblera à cela :

The image displays a Google My Business profile for a Renault garage. The top section shows a list of search results for 'Garage', with the selected profile highlighted. The main profile view includes a header with the business name 'Garage', a 'Ritinerary' button, and a 'Modify your listing' button. The address, phone number, and opening hours are listed. A review section shows one 5-star review from a user. Below this, there are sections for 'Infos', 'Posts', 'Photos', and 'Vidéos'. The 'Infos' section provides detailed information about the business, including its location on a map, a summary of reviews, contact information, and a list of services offered. The 'Photos' section shows several images of the garage interior and exterior. The 'Vidéos' section shows a video of the garage.



Fédération Vendéenne des Unions
Commerciales & Artisanales

Pour aller plus loin :

<https://support.google.com/business/?hl=fr#>

D'autres outils Google existent pour améliorer votre visibilité et votre performance sur internet :

<http://learn-fr.googleapps.com/>

<https://support.google.com/plus/?hl=fr#topic=3049661>

***Pour vous informer et vous former :
N'hésitez pas à nous contacter***



Jérôme BOITEL – Conseiller économie numérique
Département Compétitivité Economique

CCI VENDEE
16 rue Olivier de Clisson - CS 10049
85002 La Roche-sur-Yon Cedex
T. 02 51 45 32 60 - M. 06 76 97 83 82 - F. 02 51 62 72 17

une association soutenue par



Fédération vendéenne des unions commerciales et artisanales
Siège social : CCI – 16 rue Olivier de Clisson – CS 10049 – 85002 LA ROCHE SUR YON CEDEX
Mail : fvucasso@gmail.com – F : 02 51 45 32 34 / 06 42 52 88 84

Numéro de récépissé : n° W 85 2004490 – SIRET : 792 958 035 00018